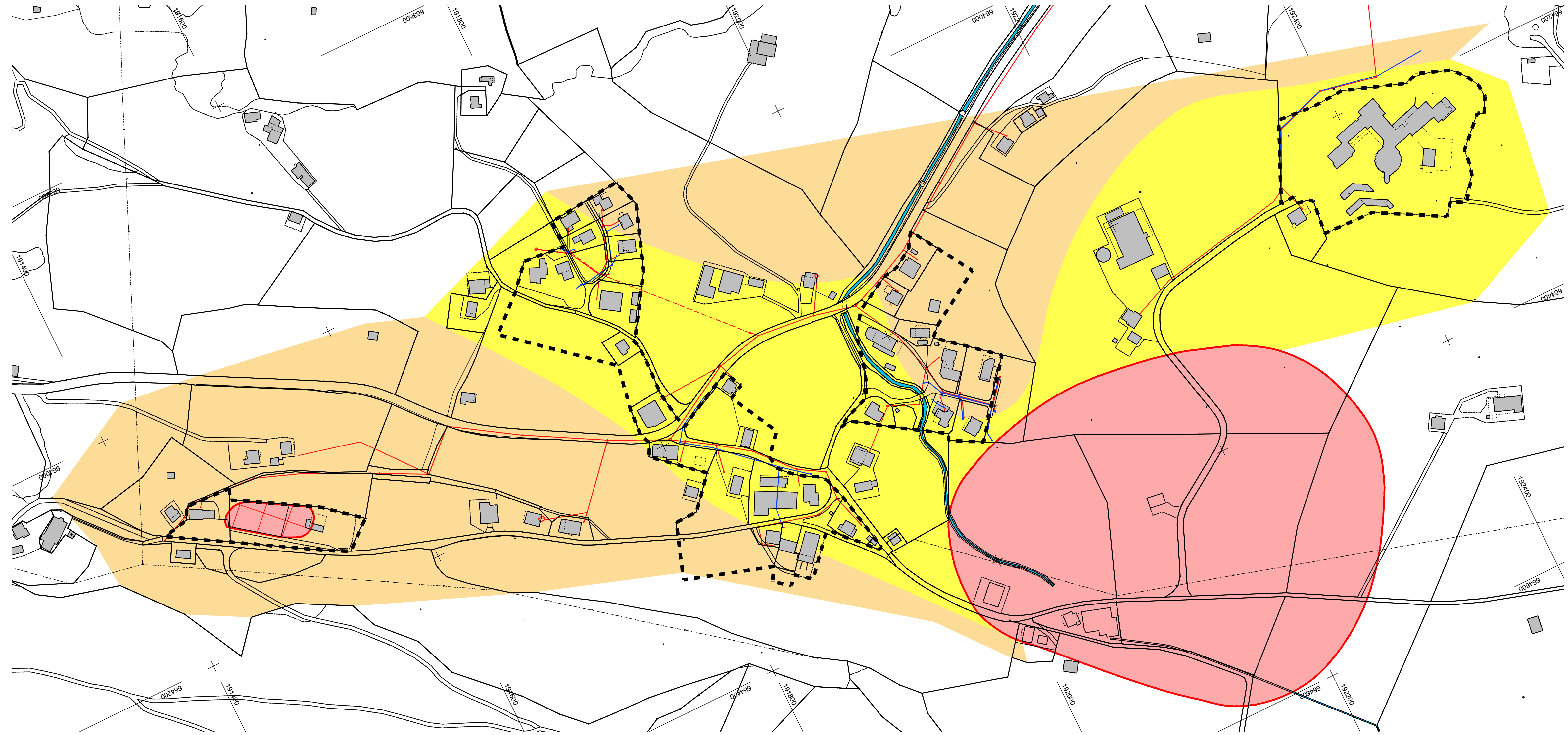


Legende:

- gute - mässige Versickerungsmöglichkeiten
- mässige - schlechte Versickerungsmöglichkeiten
- schlechte - keine Versickerungsmöglichkeiten
- Versickerungsverbot (GW-Schutzzone, Altlast)
- Bauzonengrenze 2008



Gemeinde Kerns Kanton Obwalden

Versickerungskarte, Kerns

Situation 1:2000

Kerns St. Niklausen

Entwässerungskonzept

Projektverantwortlicher:	Peter Burger		
Gezeichnet:	22. September 2010 / cm		
Kontrolliert:	22. September 2010 / bg		
Dateiname:	37518-310.sda		
Geändert:			
Kontrolliert:			
Geändert:			
Kontrolliert:			
Plannummer:	Format:	Massstab:	Erstausgabe:
37518 - 314	30/84	1:2000	22.09.2010

bpi ingenieure ag pi

Siedlungswasserbau
Trinkwasserversorgung
Entwässerungsplanung
Verkehrsanlagen
Lärmschutz
Beratungen

Feldstrasse 2
6060 Sarnen
Tel. 041 660 34 77
Fax 041 660 86 71
info@bping.ch
www.bping.ch