

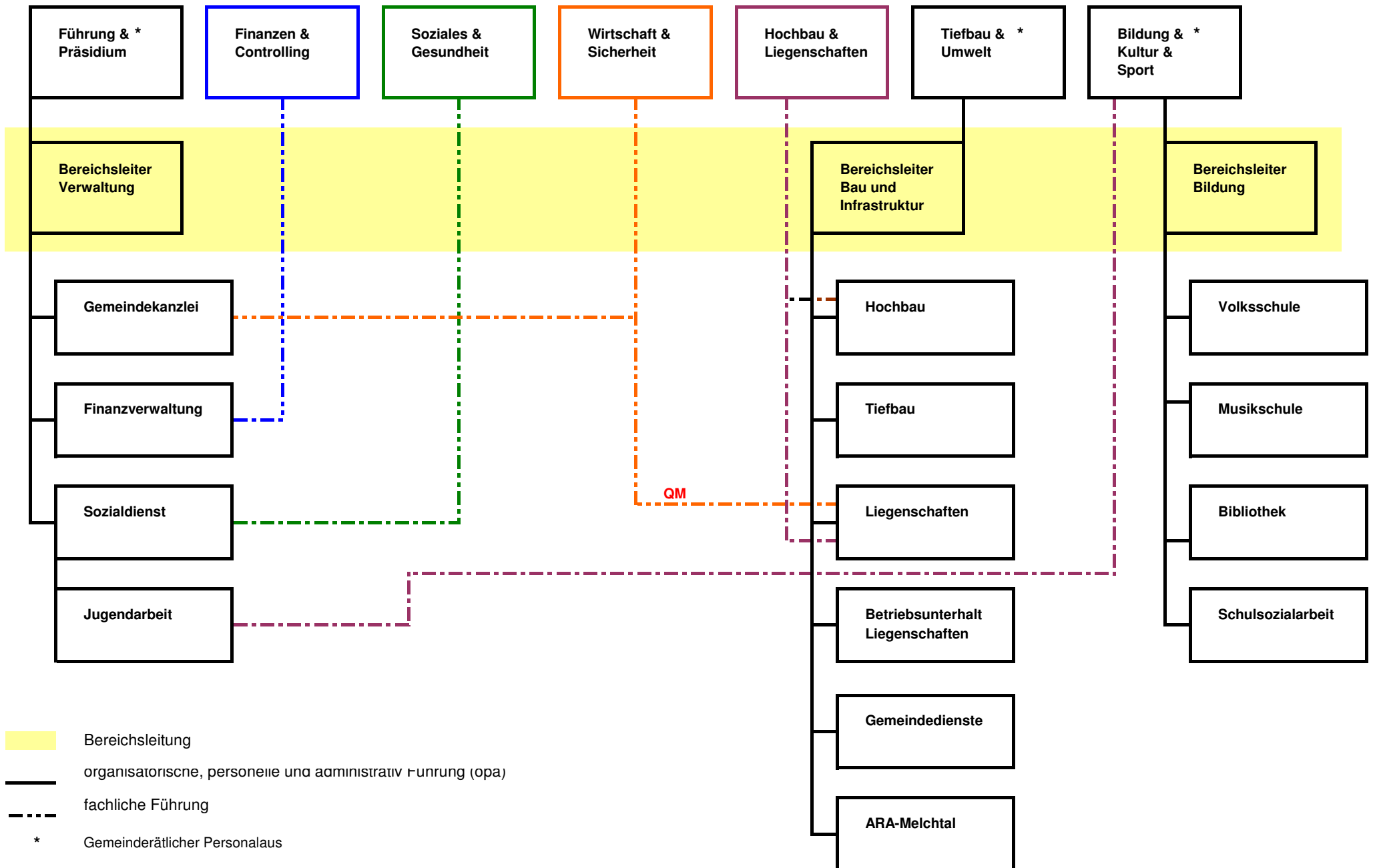
Aufgabenzuteilung auf Departemente

Führung & Präsidium	Finanzen & Controlling	Soziales & Gesundheit	Wirtschaft & Sicherheit	Tiefbau & Umwelt	Hochbau & Liegenschaften	Bildung & Kultur & Sport
Pensum: 40%	Pensum: 22%	Pensum: 22%	Pensum: 22%	Pensum: 25%	Pensum: 22%	Pensum: 25%
Gemeindeversammlung Gemeinderat Personal Gemeindeverwaltung Rechtsetzung Rechtsschutz Führung Medien Information Kommunikation Einbürgerungen Kommissionen Notfallorganisation	Finanzplanung Budgetprozess Rechnung Steuern Finanzausgleich Sonderfinanzierungen Controlling Versicherungen Informatik	Gesundheitswesen Prävention ambulante Dienste Vormundschaftswesen Sozialberatungen persönliche und wirtschaftliche Hilfe Kinderbetreuung Pflegekinderwesen Betagtenarbeit Betagtensiedlung Integration soziale Institutionen Alimentenwesen Schuldensanierungen Hilfsaktionen Friedhof, Bestattungen	Tourismus Gewerbe Handel Industrie Energie Gastgewerbe Dienstleistungen öffentlicher Verkehr Wanderwege Wirtschaftsförderung Bevölkerungsschutz Feuerwehr Militär Schiesswesen Abstimmungen Wahlen Anlässe	Abwasser Wasserversorgung Gemeindestrassen Werkhof Wasserbau Elementarschäden Abfallentsorgung Strassenbezeichnung Hausnummerierung Land- + Forstwirtschaft ARA Melchtal Geräte, Fahrzeuge Maschinen, Material	Denkmalpflege Bauwesen öffentliche Anlagen Zonenplanung Ortsbildschutz Vermietungen Feuerschau Richtplanung Baupolizei Festbewilligungen	Volksschule Schulsozialarbeit Musikschule schulergänzende Tagesstrukturen Kultur Vereine Freizeit Sport Bibliotheken Jugendarbeit

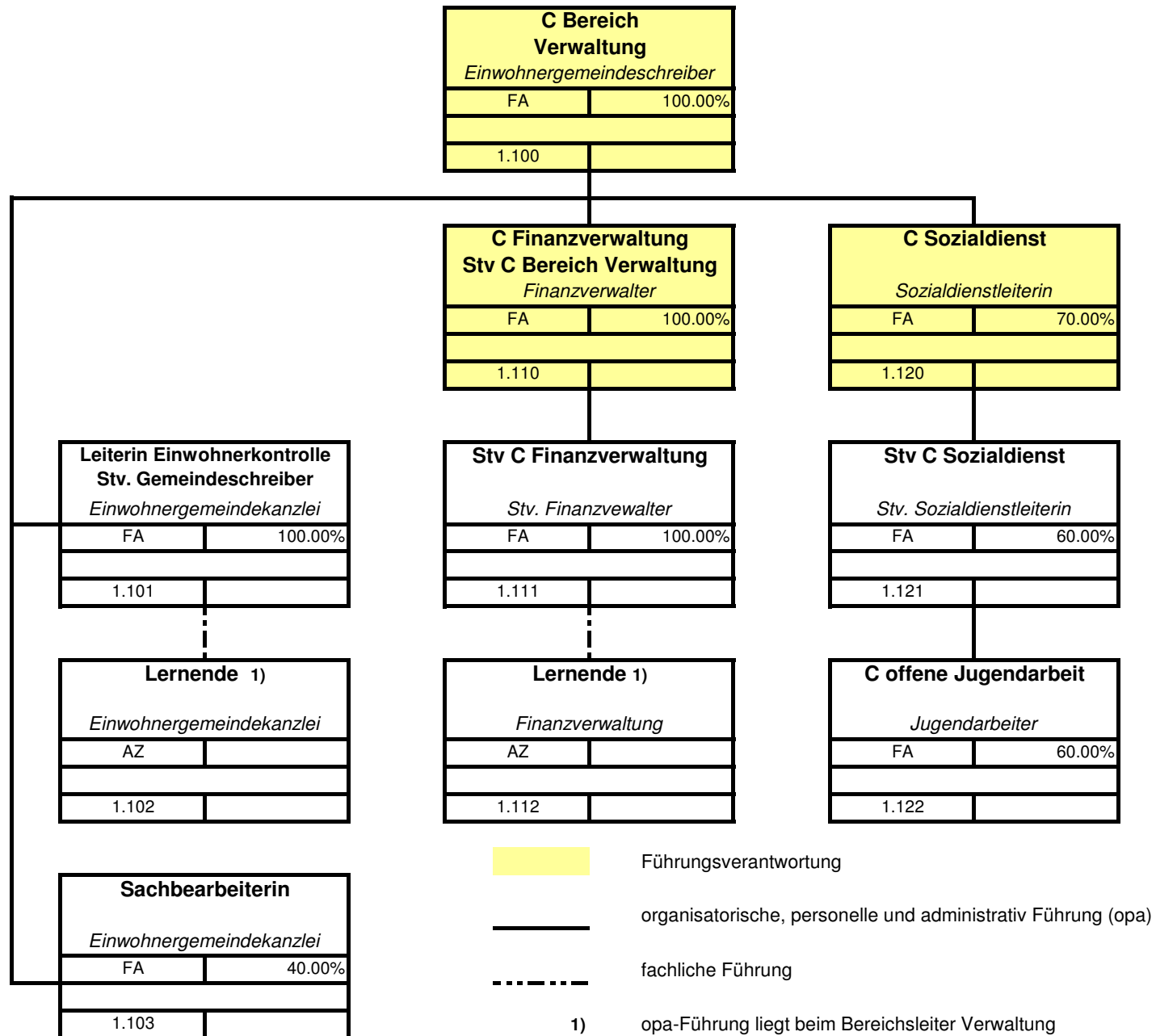
Vizepräsidium
Pensum: ca. 3%
Stv. Präsidium Kerns informiert

Das Vizepräsidium wird durch das Volk gewählt, alle Departementsverantwortlichen ausser das Präsidium kommen grundsätzlich in Frage.

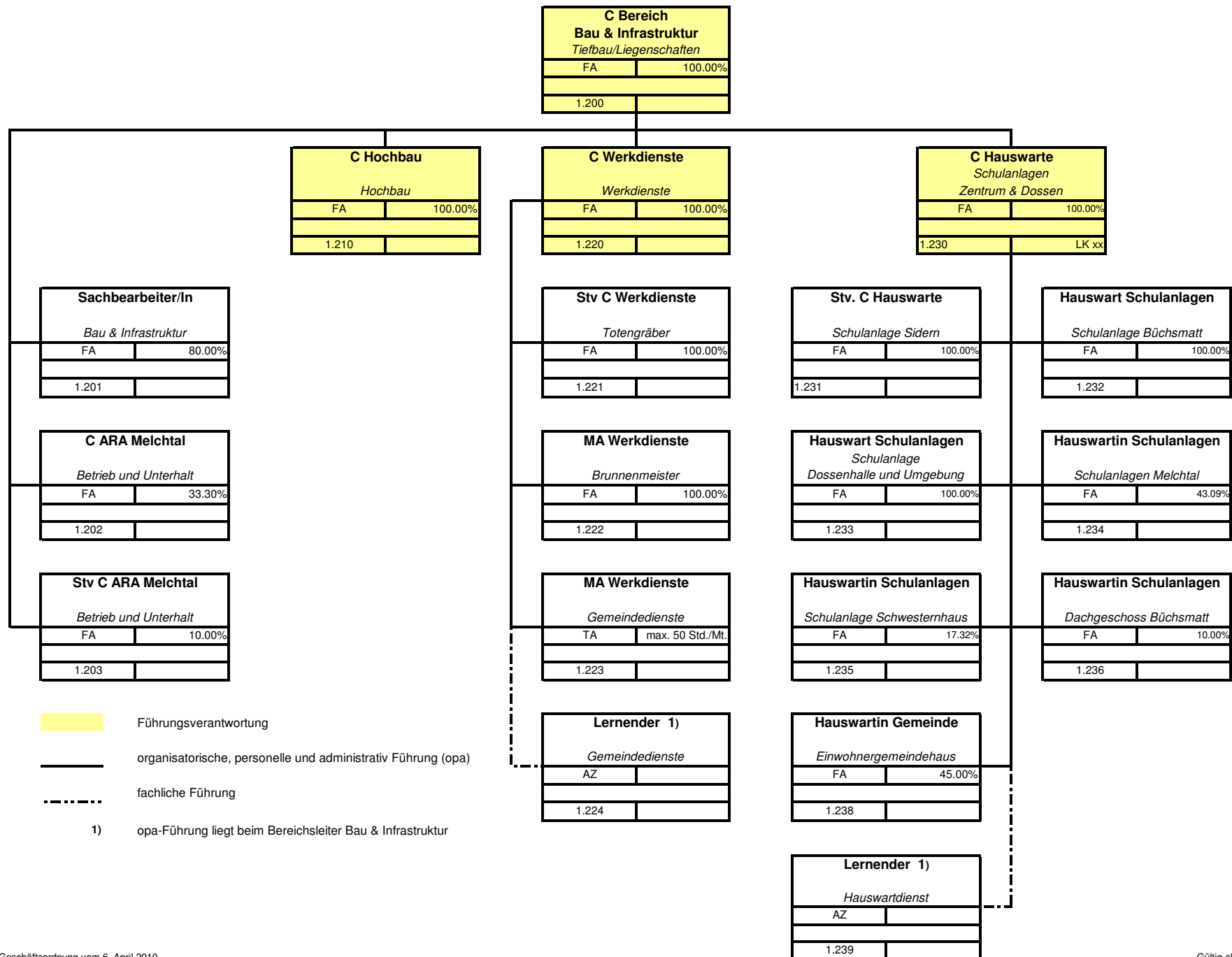
Organigramm strategische und operative Ebene



Organigramm Bereich Verwaltung

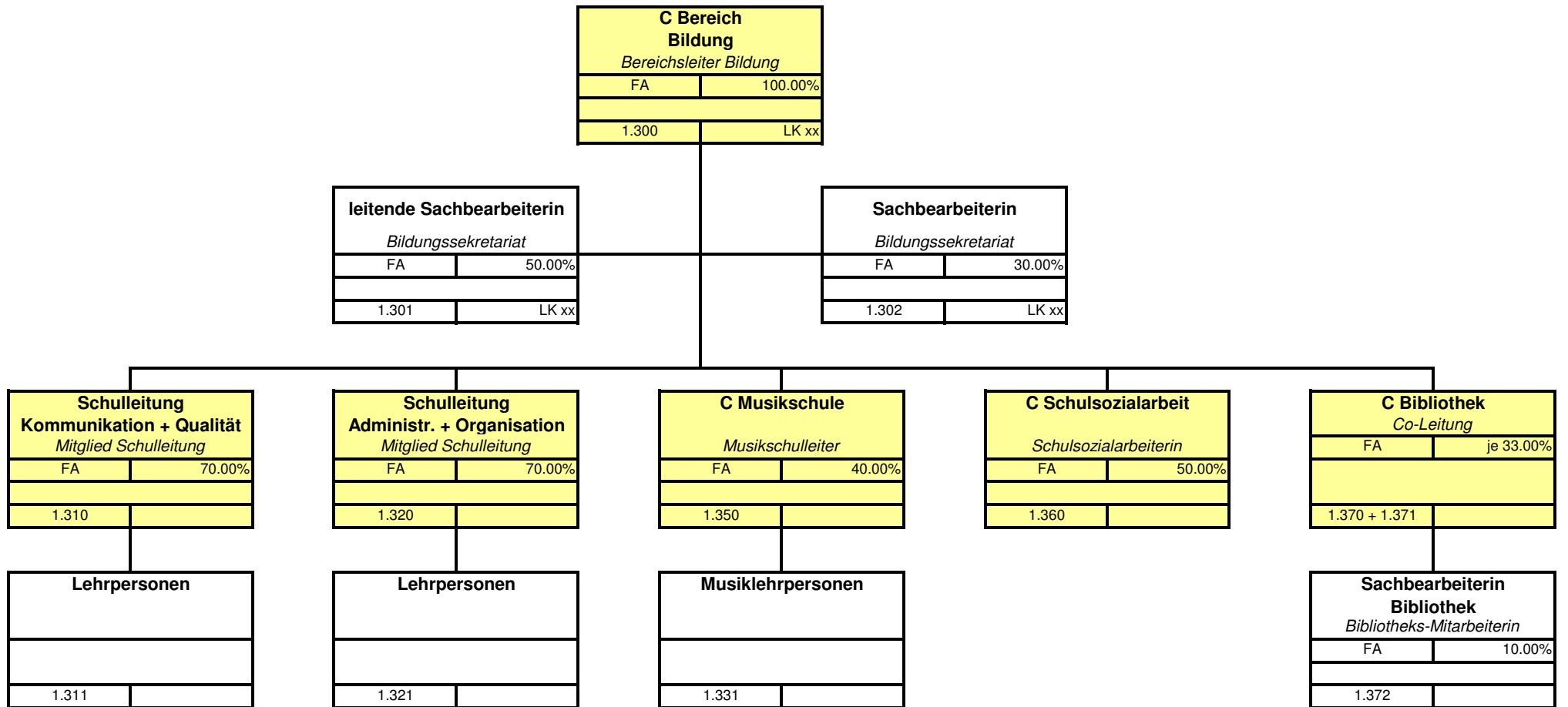


Organigramm Bereich Bau & Infrastruktur



- Führungsverantwortung
- organisatorische, personelle und administrativ Führung (opa)
- fachliche Führung
- 1) opa-Führer liegt beim Bereichsleiter Bau & Infrastruktur

Organigramm Bereich Bildung



Führungsverantwortung
 _____ organisatorische, personelle und administrativ Führung (opa)