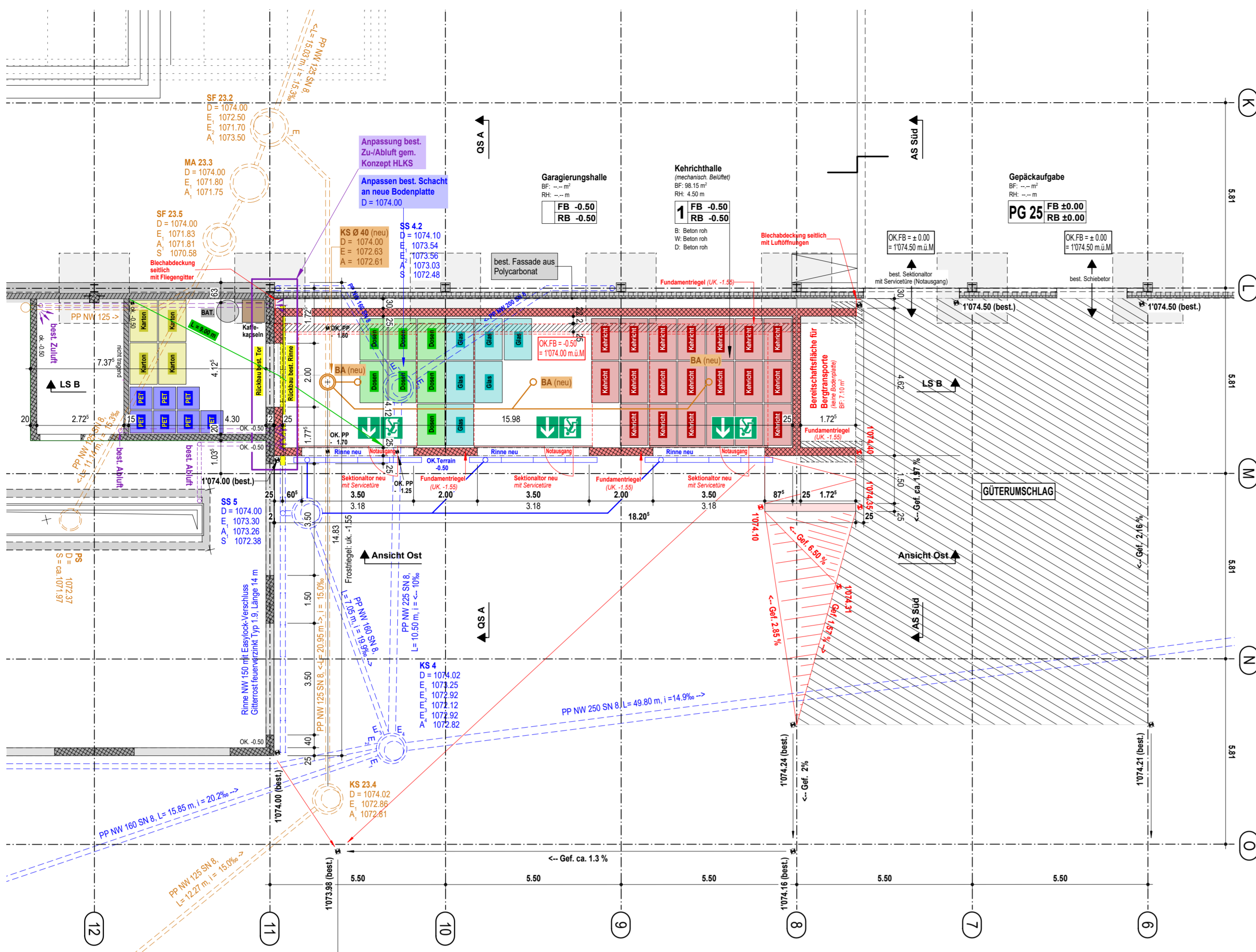
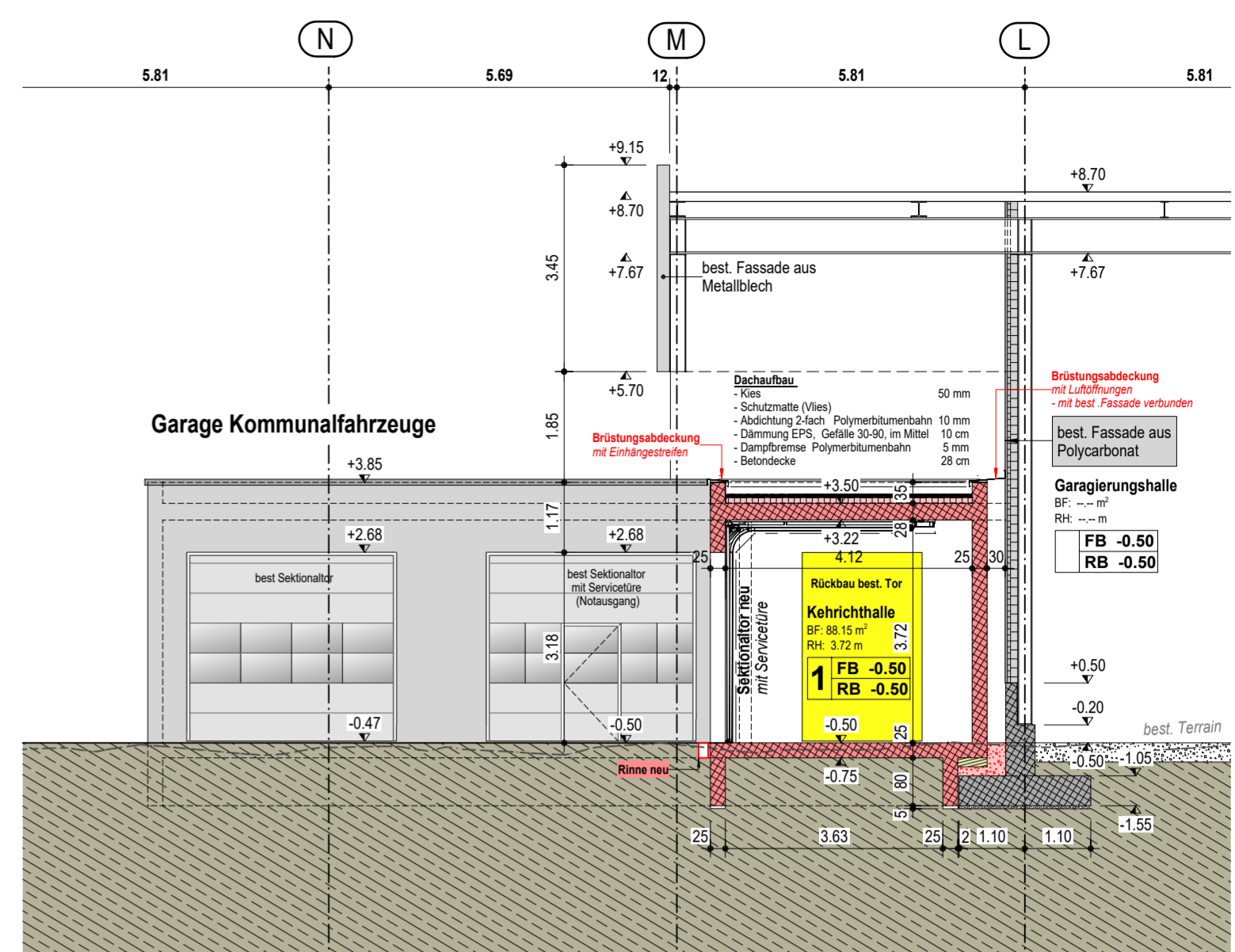


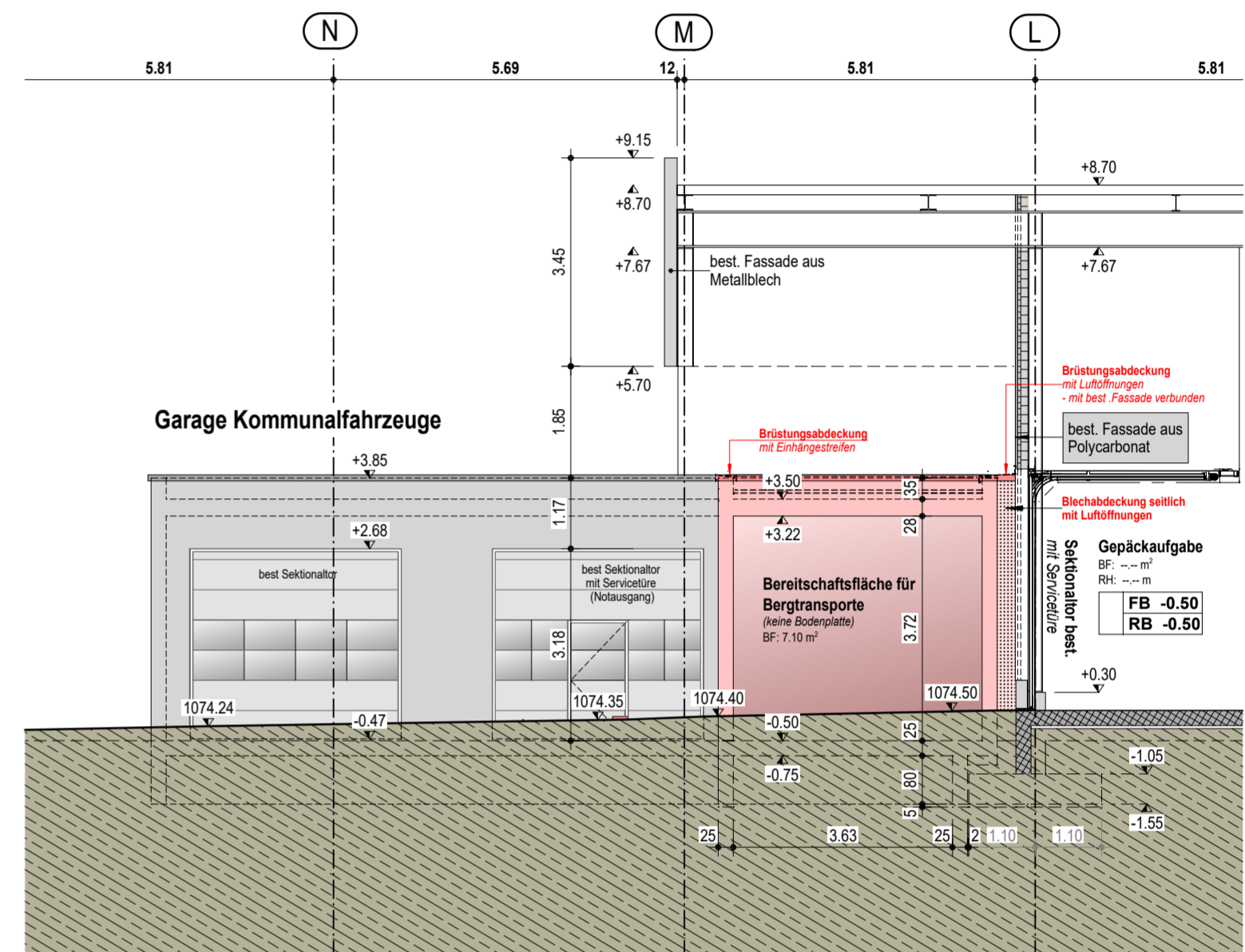
Talstation Stöckalp: Grundriss Perrongeschoss 1 : 100



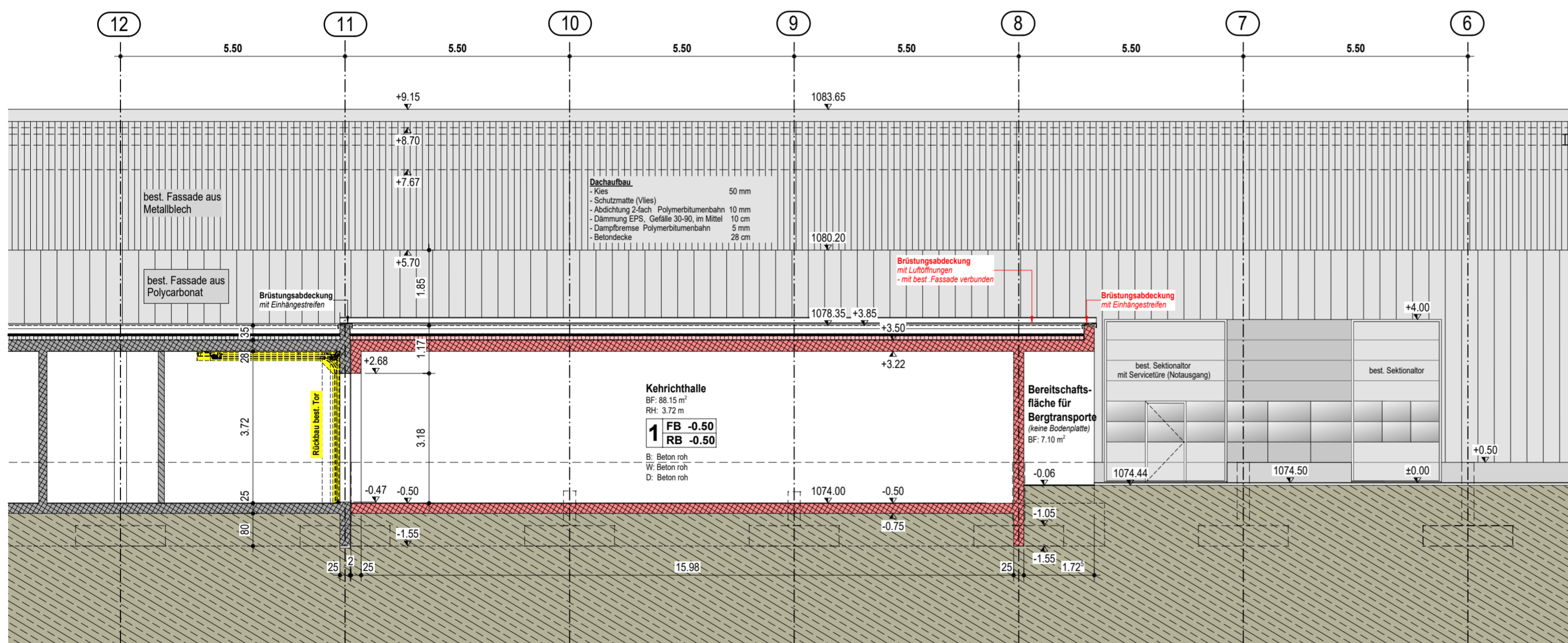
Talstation Stöckalp: Querschnitt A-A, Entsorgung 1 : 100



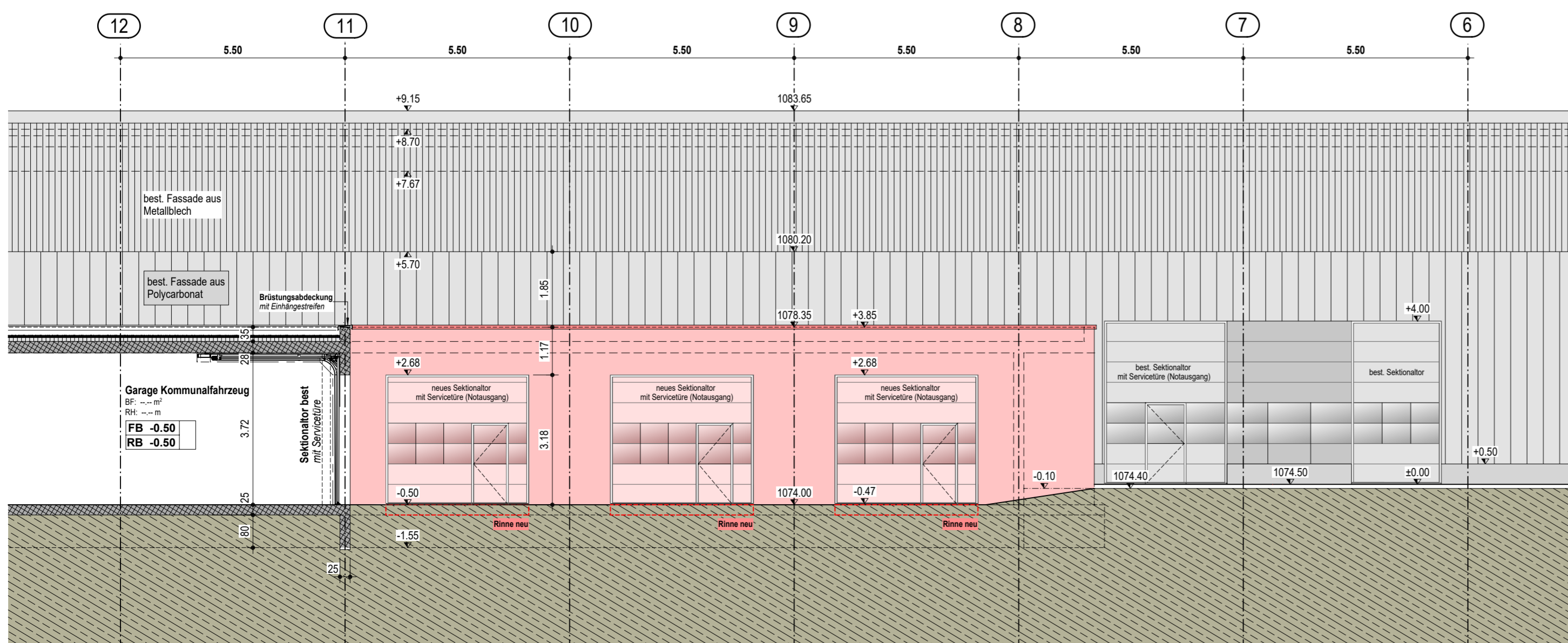
Talstation Stöckalp: Ansicht Süd, Entsorgung 1 : 100



Talstation Stöckalp: Längsschnitt B-B, Entsorgung 1 : 100



Talstation Stöckalp: Ansicht Ost, Entsorgung 1 : 100



**ÄNDERUNGS - INDEX**

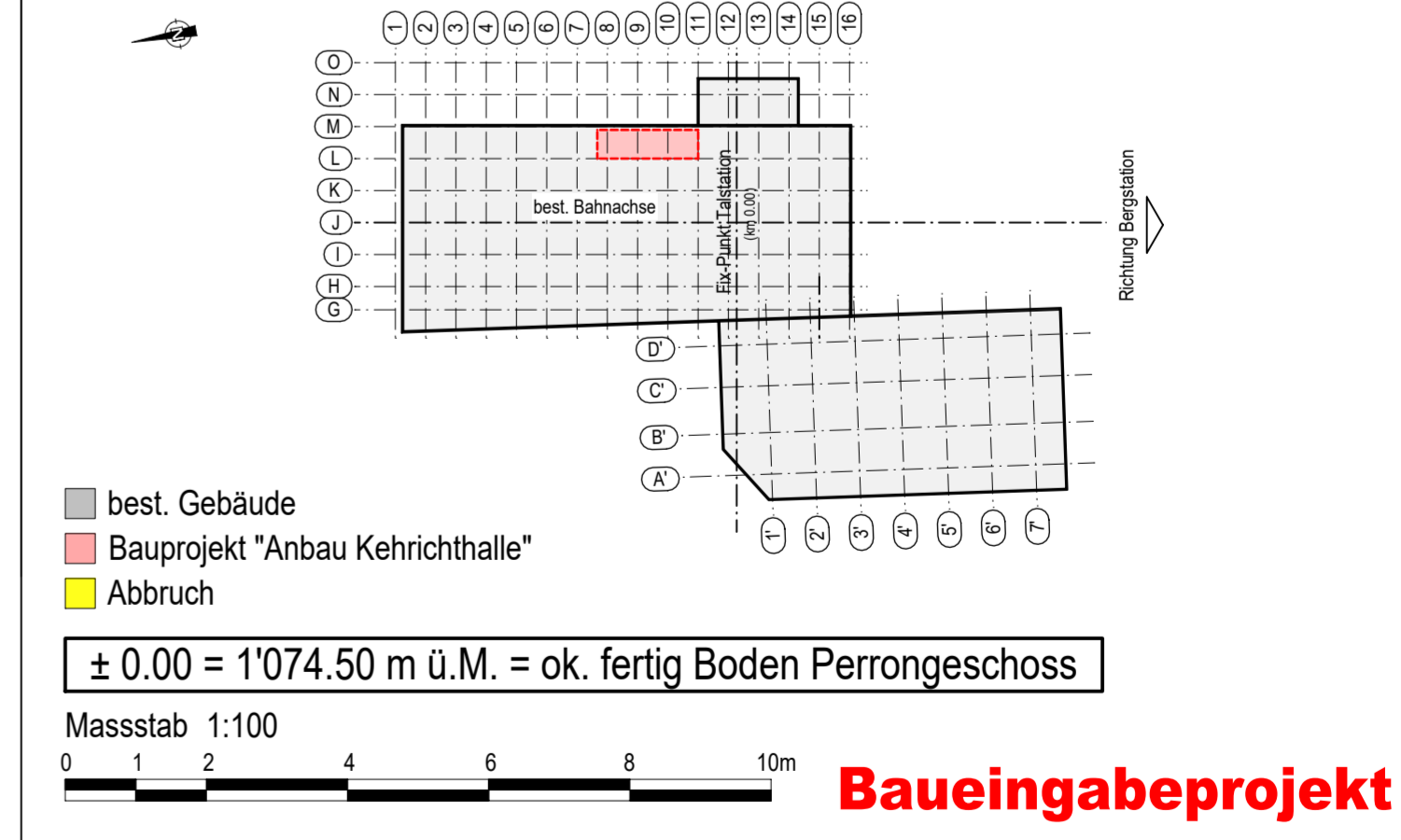
Index	Änderungen	Geändert von	Datum
A			
B			
C			

Urheberrecht: Dieser Plan ist geistiges Eigentum der Slongo Röthlin Partner AG. Das Dokument darf ohne schriftliche Einwilligung weder als Ganzes, noch in Teilen, vervielfältigt oder an Dritte weitergegeben oder Dritten zugänglich gemacht werden.

**Bauherr / Gesuchsteller**  
Gemeinde Kerns, Sarnerstrasse 5, 6064 Kerns

**Grundeigentümer Parzelle 1648**  
Korporation Kerns, Sportbahnen Melchsee-Fruitt, 6064 Kerns

**Planner + Bauingenieur**  
Slongo Röthlin Partner AG, Stansstadterstrasse 49b, 6370 Stans



**Baueingabeprojekt**

**Slongo Röthlin Partner AG**  
Ingenieure + Planer  
Stansstadterstrasse 49b 6370 Stans

**Bauherr :** Gemeinde Kerns, Sarnerstrasse 5, 6064 Kerns

**Objekt :** Anbau Lagerhallen für Kehrichtentsorgung, Tal- und Bergstation Sportbahnen Melchsee-Fruitt

**Planner :** Slongo Röthlin Partner AG, Stansstadterstrasse 49b, 6370 Stans

**Talstation Stöckalp:** (Anbau Kehrichthalle)

**Plan Nr. 35014- 111**

**Grundriss / Schnitte / Ansichten 1:100**

Mst. 1 : 100	Grösse : 63 x 74.25	Cez. 08.01.2026	chi	Gepr. 08.01.2026 / MWa
--------------	---------------------	-----------------	-----	------------------------

H/B = 743 / 630 (0.47m<sup>2</sup>)